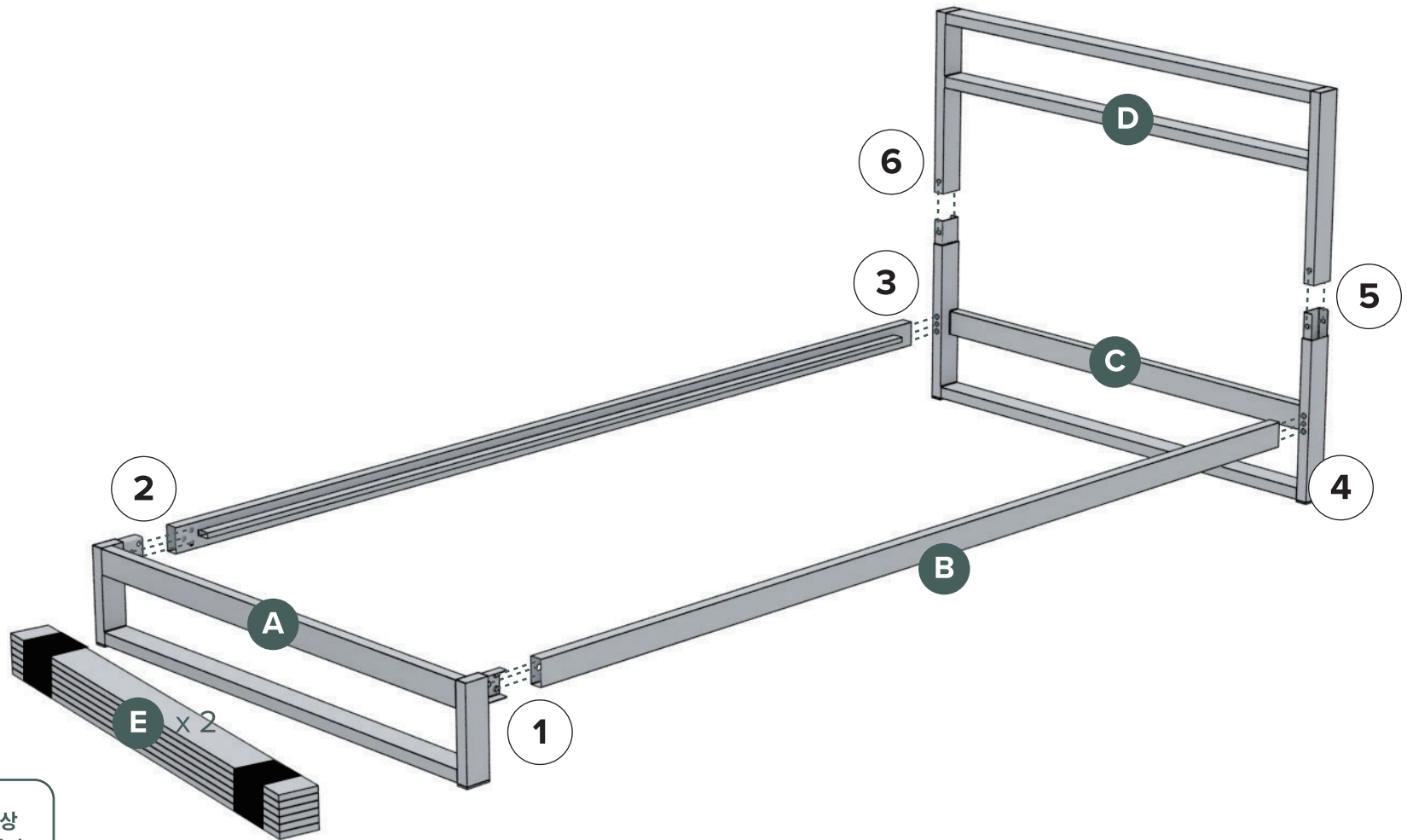


Easy as 1-2-3

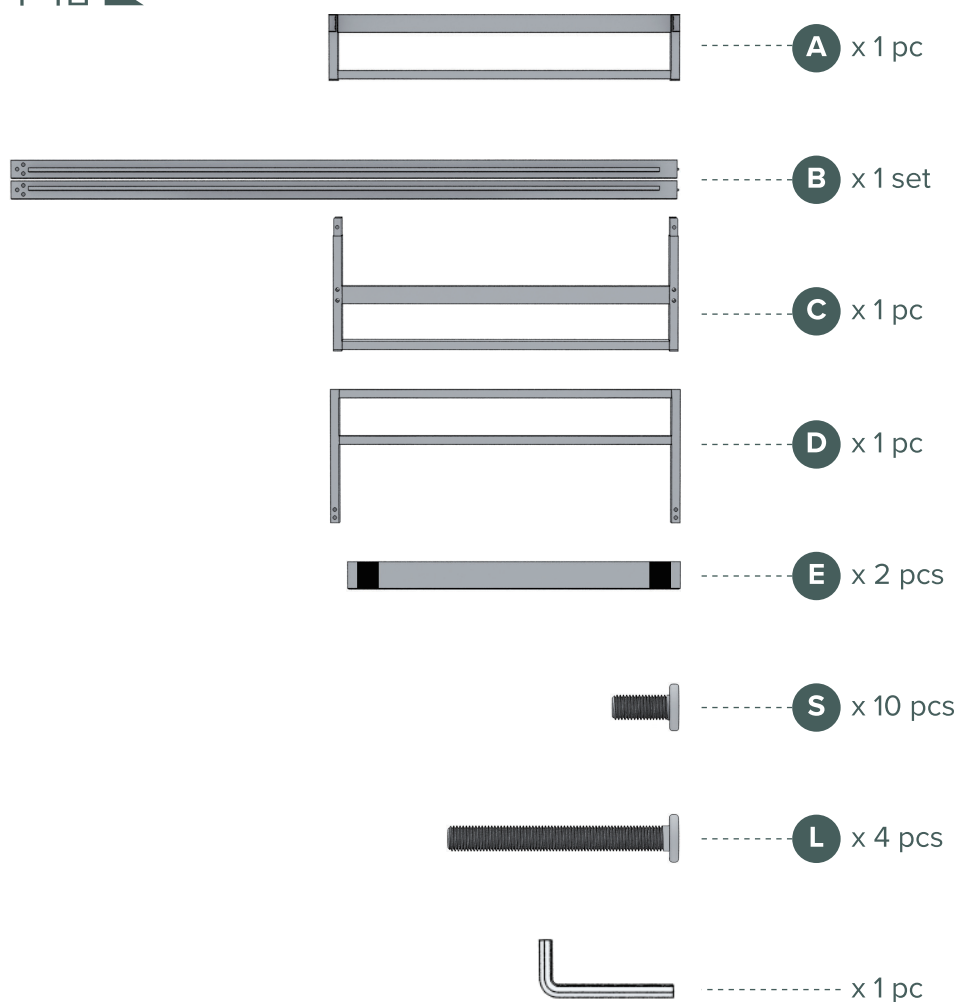
Assembly Instruction

Numbers must Match for Secure Assembly



ZK-SSBFH-07S

부속품



반품 및 교환 정책

- 반품 및 교환을 원하실 경우 구매처로 연락주십시오.
- 고객 변심에 의한 반품 및 교환은 제품 수령일로부터 7일 이내 신청 가능하며, 이 경우 고객이 왕복 배송비를 부담하게 됩니다.
- 한 번 조립한 프레임은 반품 및 교환이 불가능합니다.

주의사항

- 제품 설치 시 성인 2명이 함께 조립 해주시십시오.
- 제품 조립 시 프레임이 교차하는 곳에 손이나 손가락 등이 끼이지 않도록 주의해주시십시오.
- 침대는 제품의 다리에 동일한 무게가 분포되도록 평평한 바닥에 설치해서 사용해야 합니다. 바닥 수평이 맞지 않는 곳에서 사용하면 제품 하자의 원인이 됩니다.
- 제품에 무리하게 큰 충격을 주지 마십시오.

제조 결함에 대한 5년 제한 보증

ZINUS는 제조 시 발생한 결함에 대해서 구입일로부터 5년간 보증을 제공합니다.
아래 사항을 주의 깊게 읽어 주시기 바랍니다.

- 1 본 보증은 ZINUS 공식 판매처에서 신제품으로 구매한 고객에게만 적용되며, 구매 당시 영수증이 없으면 보증이 적용되지 않습니다.
- 2 정상적으로 제품을 사용했음에도 제품 또는 제품 기능에 손상이 발생되면, 즉시 제품 사용을 중단하고 ZINUS 고객센터로 문의하시기 바랍니다.
- 3 고의적으로 제품에 손상을 가한 경우나 고객 부주의로 발생한 결함은 보증 대상에서 제외됩니다.
- 4 보증은 본 제품에만 해당되며, 본 제품과 함께 사용하는 제품 결함에 대해서는 책임지지 않습니다.
- 5 본 보증은 정상 부품에 대한 교체품을 제공하지 않습니다.
- 6 제조 결함으로 인해 제품이 손상된 경우 ZINUS는 수리 또는 교체 부품을 제공합니다.
- 7 보증 관련 클레임에 대해 제조사가 해당 제품을 검사해야 할 경우 배송비 및 해체 등에 해당하는 초기 비용은 고객이 부담합니다.

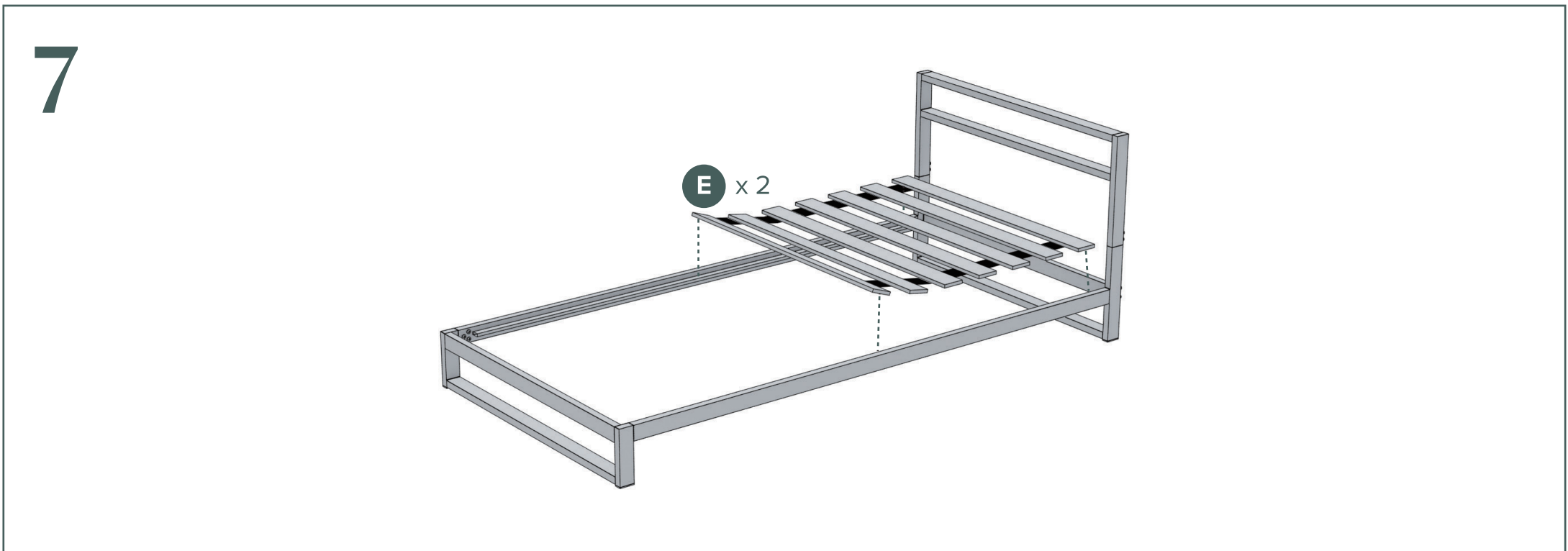
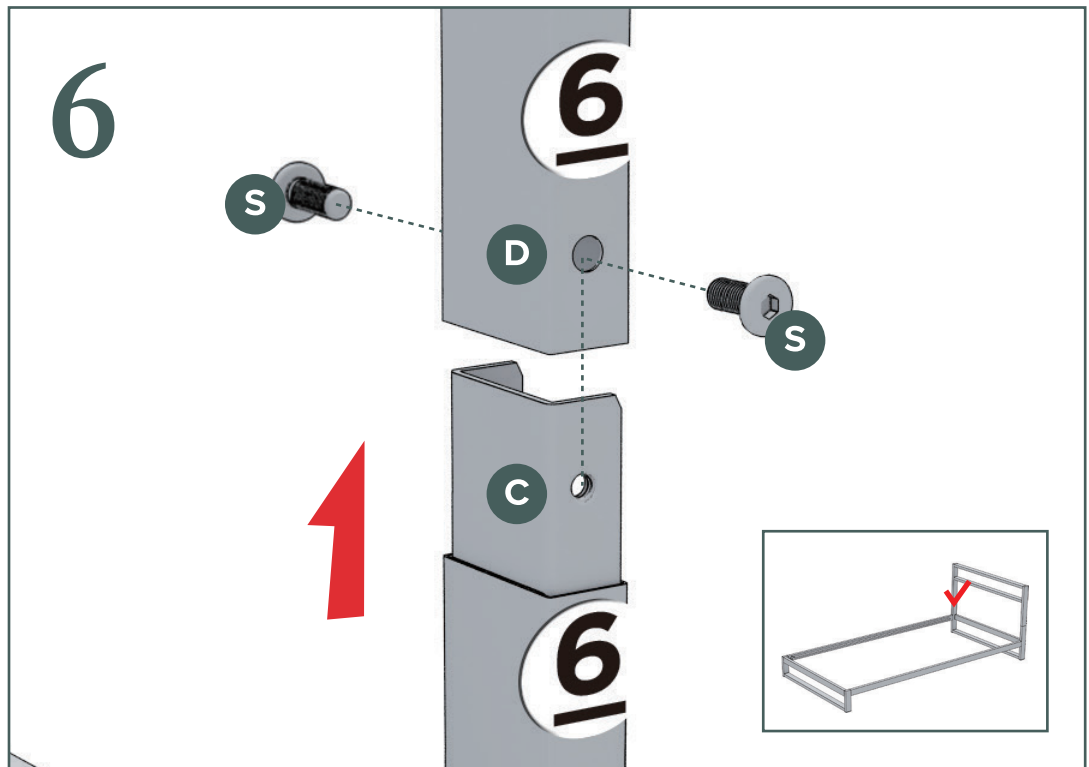
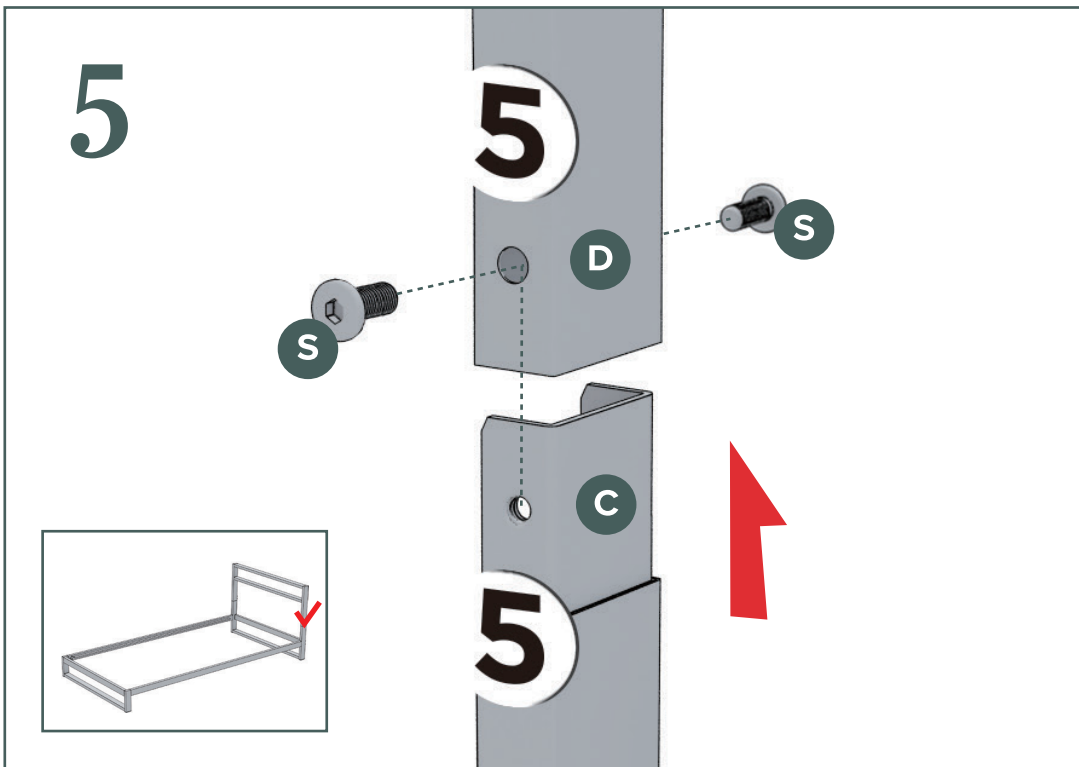
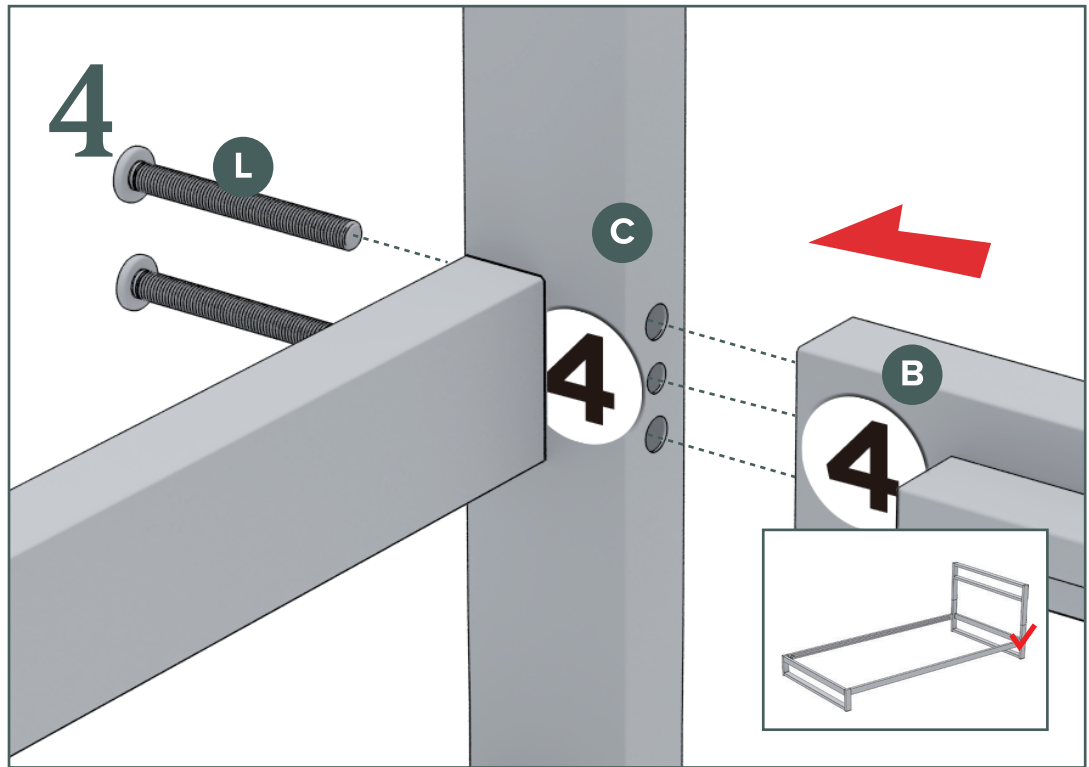
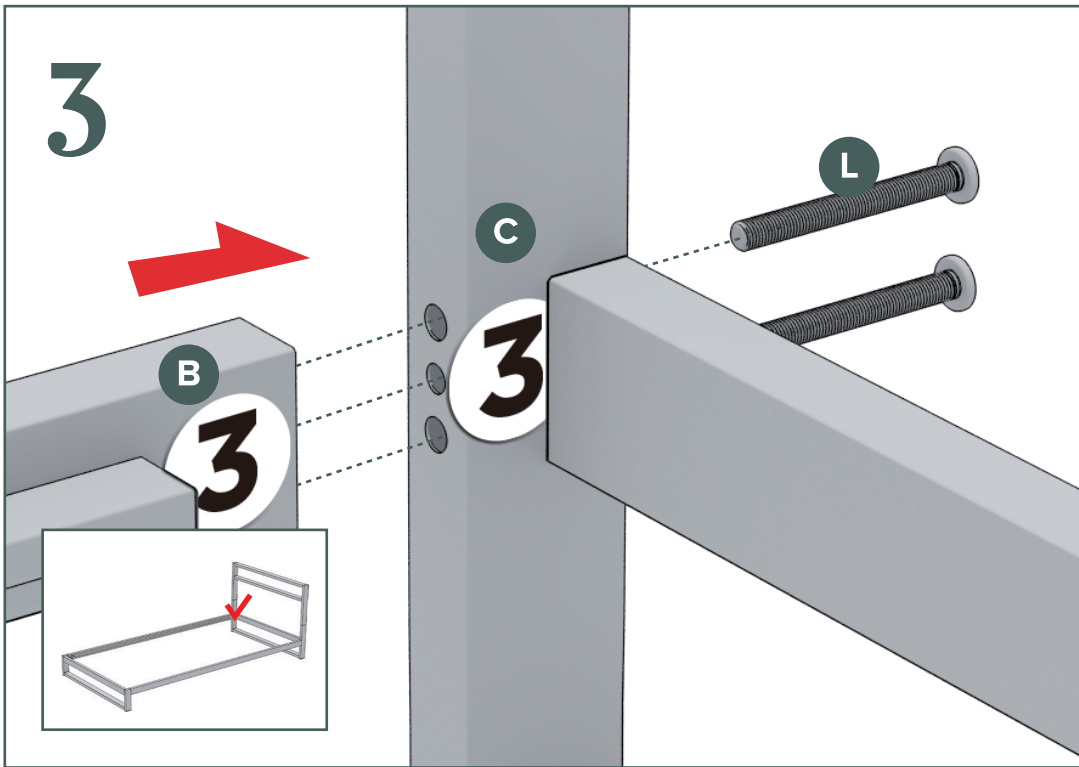
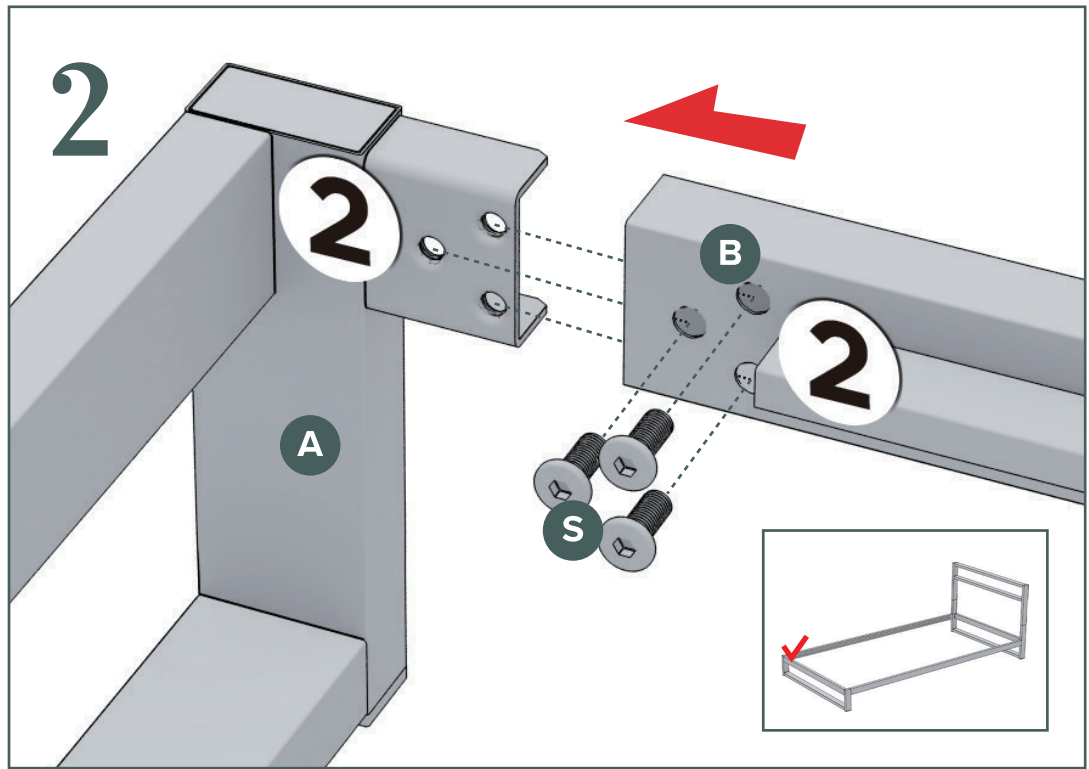
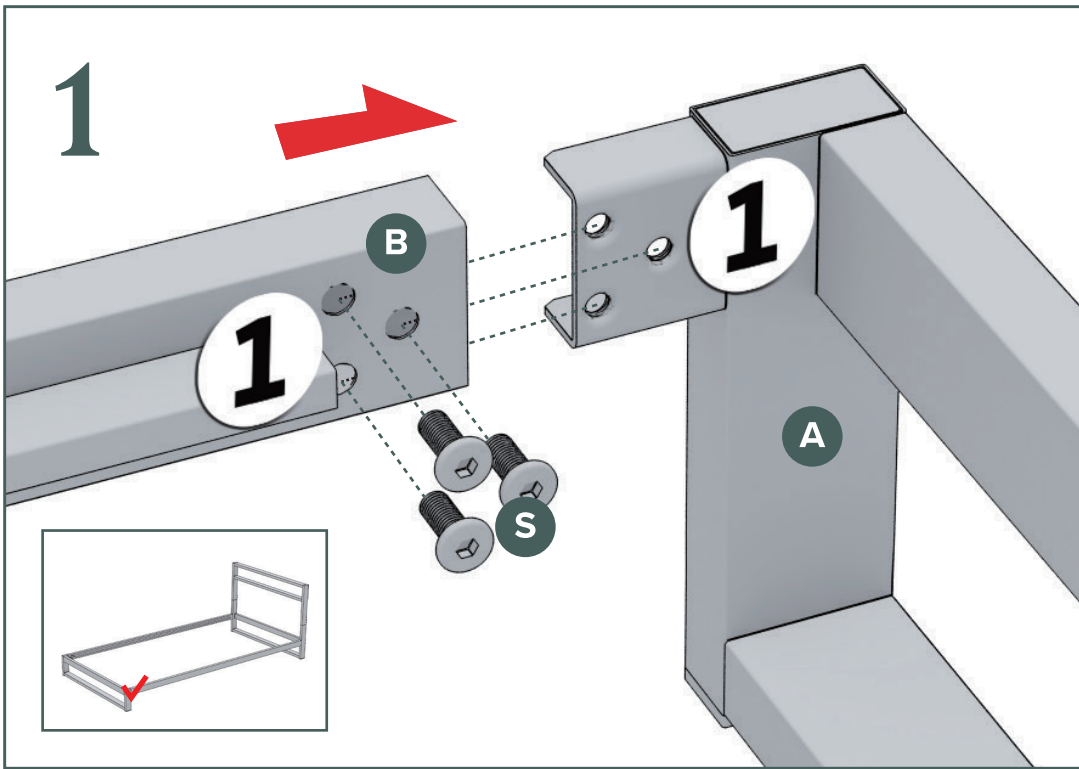
제품상담 및 문의

1811.8002 / 031.622.1706

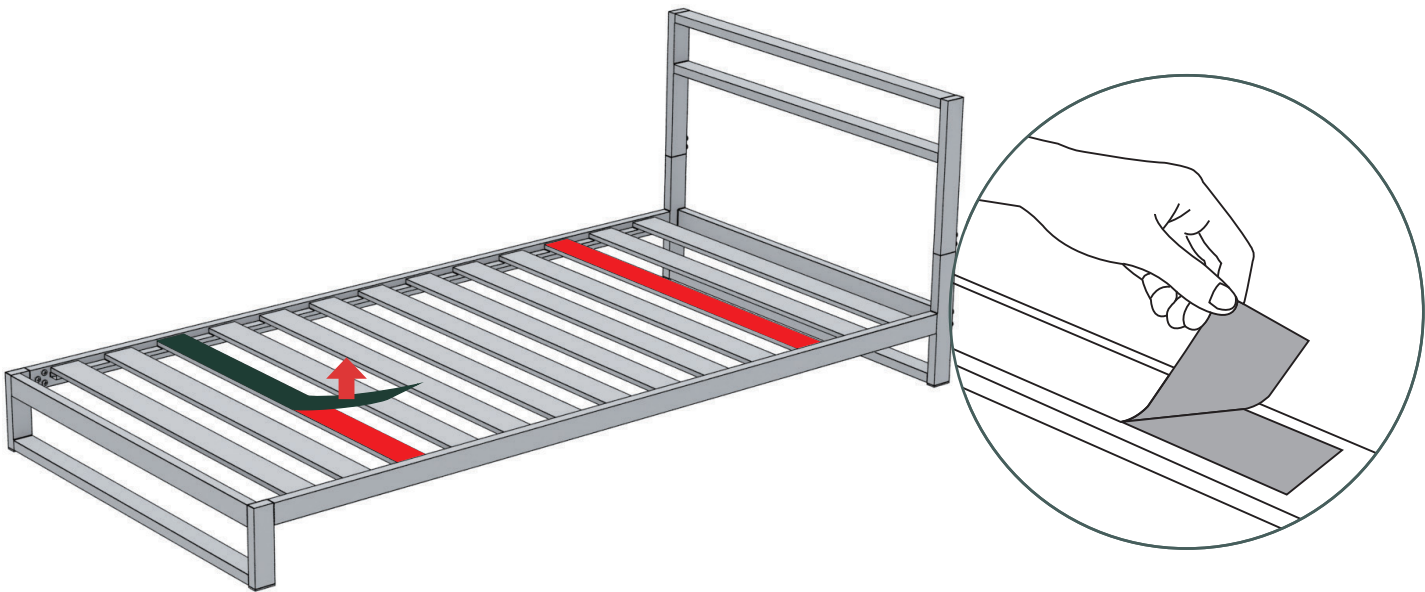
customer-korea@zinus.com

오전 10:00 - 오후 5:00 / 주말 및 공휴일은 휴무

*제품 상담은 위 고객센터 또는 별도의 구매처로 부탁 드립니다.



8



9

